

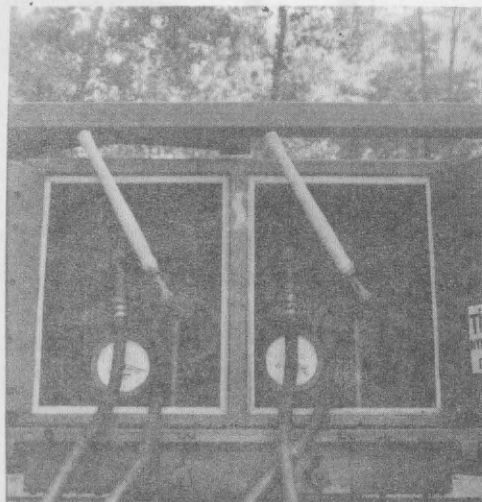
Melléklet: "A földi és a légi technika üzemanyagotöltő és szállító gépjárművei helyzetének és a fejlesztés fő irányainak elemzése" című cikkhez.



1.sz.fénykép: 5000 literes üzemanyagszállító pótkocsi



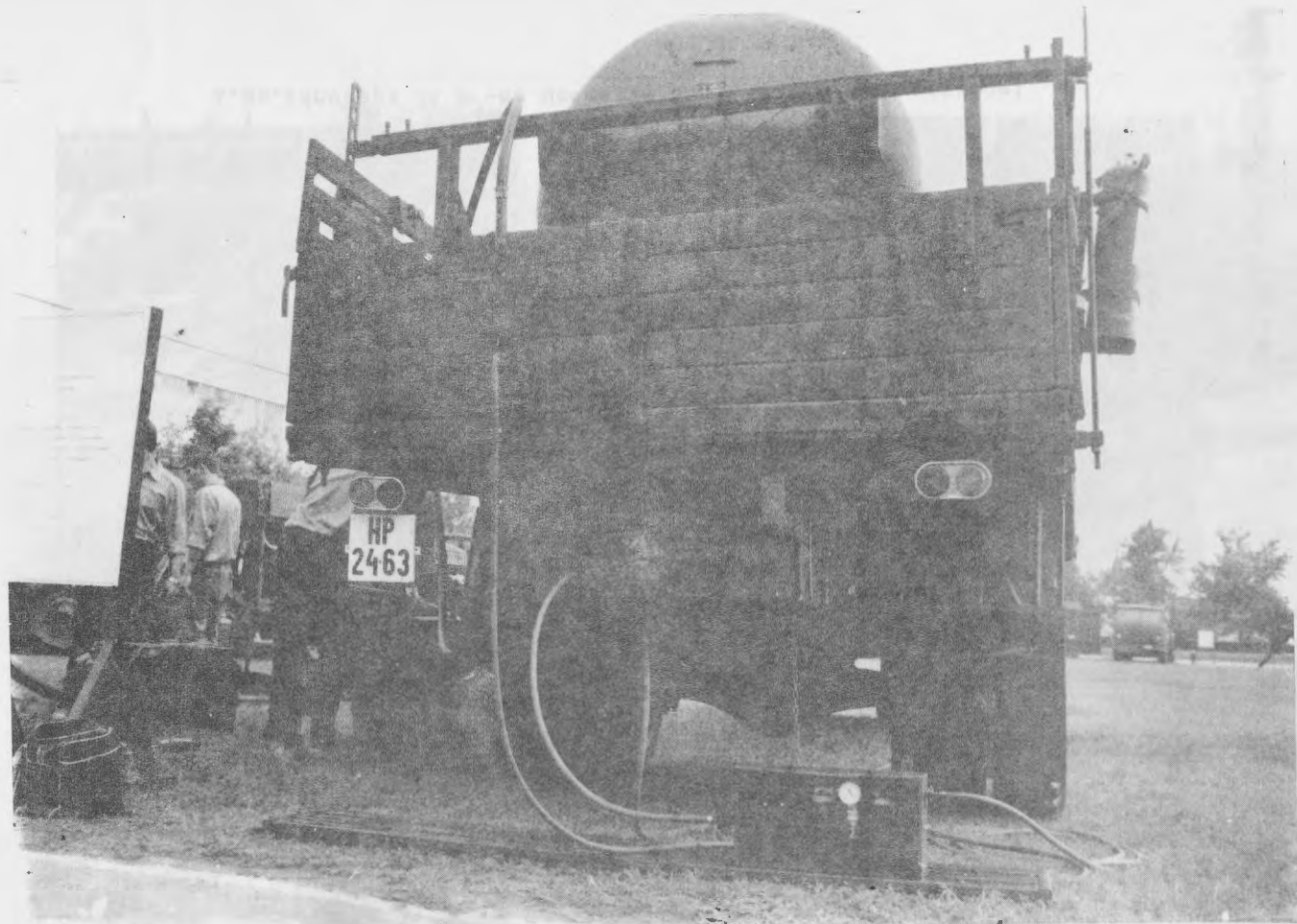
2.sz. fénykép
3000 literes üzemanyagszállító
pótkocsi



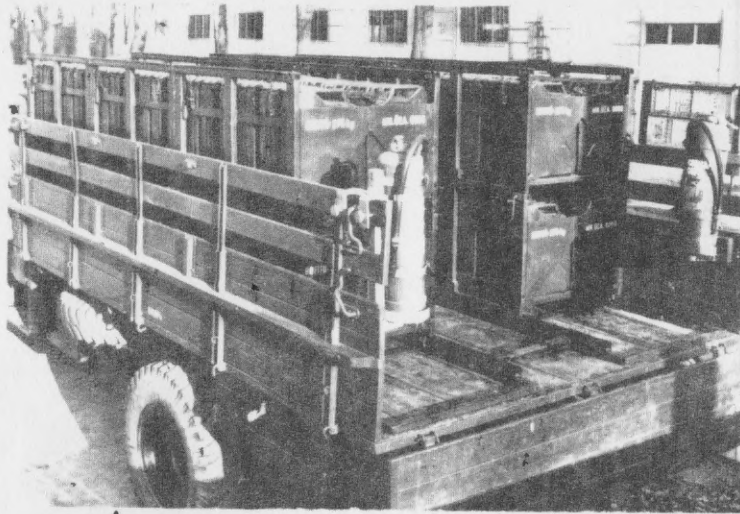
3. sz. fénykép
3000 literes üzemanyagszállító
pótkocsi kimérőrendszere



4.sz.fénykép: 24 m³-es üzemanyagszállító nyerges pótkocsi



5.sz.fénykép: Légmotoros üritőszivattyú



6.sz. fénykép: Kennaszállító készlet