



”
AHOL A FORRÁSOK VIZE ÉS
A ZARÁNDOKUTAK CSENDJE
A SASBÉRCEK VILÁGÁVAL TALÁLKOZIK

Az országosan ismert búcsújáráshely, Péliföldszentkereszt Komárom-Esztergom megye egyik leglátogatottabb kegyhelye. Ősi zarándokhely, mely a Gerecse nyúlványa és az Öregkő-hegy lábánál fekszik. E gyönyörű természeti adottságokkal rendelkező területen, a szakrális központ melletti Szalézi parkban épült meg a Gerecse Natúrpark Látogatóközpont, amely egész évben nyitott kapukkal várja az idelátogatókat.

GERECSE LÁTOGATÓKÖZPONT

Péliföldszentkereszt

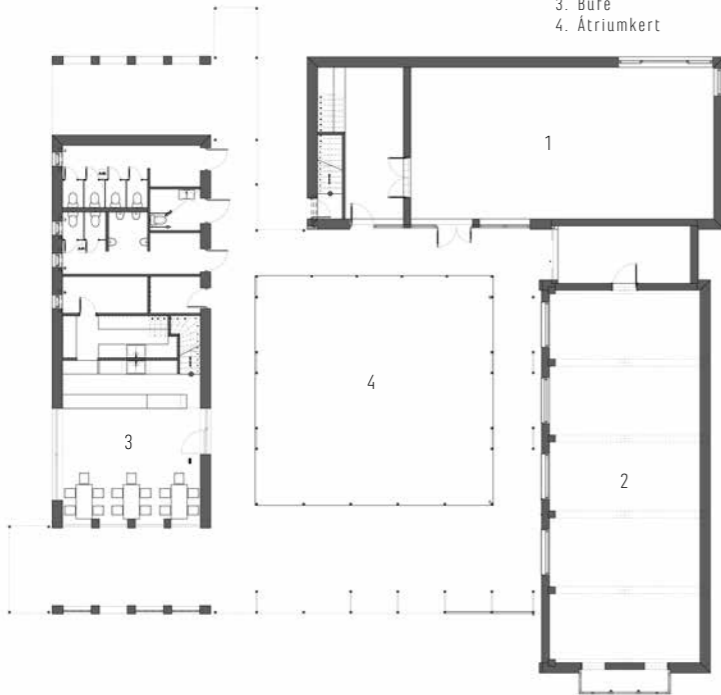
Építészet, szöveg, fotó: **Dankó** Kristóf

A Magyar Katolikus Püspöki Konferencia 2008-ban körlevelet adott ki a teremtett világ védelméről. Néhány évre rá, 2012-ben a rendház belépett a Gerecse Natúrpark Szövetségébe, majd megalakult a Gerecse Natúrpark látogatóközpont építésének szándékával. A látogatóközpont elsődleges célja, hogy olyan turistafogadási és interaktív bemutató- és foglalkoztatócentrumnak adjon helyet, amely a Gerecse Natúrpark egészére ráirányítja a figyelmet. Az épület szűkebb környezetében is számos látnivaló van: a szalézi rend kegyhelye, az ifjúsági szállás, a szakrális emlékek, a Mária-kút csodatévő forrása, a Lourdes-i barlang, Magyarország egyik legjelentősebb szekér-, kocs- és hintógyűjteménye. Több turistaútvonal találkozik itt, valamint ez a Szent-kút Tanösvény kiindulópontja, az Országos Kéktúra útvonala, illetve egyik állomáshelye. A tágabb környezetben kiemelendő a bajóti Öreg-kő, valamint a Jankovich-barlang, ami a Gerecse ösrégészeti szempontból egyik legjelentősebb ásatási helyszíne. Itt a Gerecse Natúrpark legtöbb természeti jellegzetessége megtekinthető. A tájnak különös varázsa, kisugárzása van. Mindezeket figyelembe véve alakult meg éppen itt, a szalézi rendházban 2013 januárjában a Gerecse Natúrpark. A létrehozó 47 szervezet képviselői ezt a helyet találták méltónak arra, hogy megalakítsák Magyarország hetedik natúrparkját. Péliföldszentkereszt 1913 óta a szalézi rend otthona. A szaléziak nagyon fontosnak tartják a természettel való kapcsolatot mint az emberi lélek töltekezésének egyik alapvető forrását. A kegytemplom és a rendház szomszédságában létesített látogatóközpont ezt

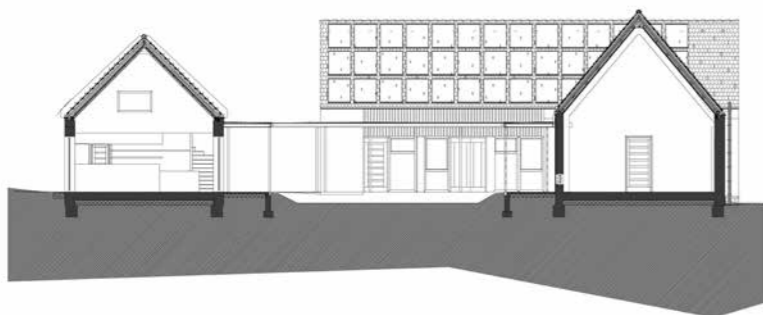
a törekvést erősíti, lehetőséget nyújtva az idelátogatóknak arra, hogy az aktív kikapcsolódás mellett kulturális és természetismereti tudásuk is gyarapodjon. Az épület három, harmonikus oszlopsorral tagolt, egymás felé koncentrikusan befordított téglatestből áll, amelyek átriuma aulát fog közre. Az átriumos kialakítás előképét a kolostorokban található kerengő adja. A népies tömegképzés a környező épületek arányait idézi, ugyanakkor a mai kor formaképzése az anyaghasználatban, az elemek szervezésében is megmutatkozik.



- 1. Konferenciaterem
- 2. Kiállítóter
- 3. Büfé
- 4. Átriumkert



▲ Földszinti alaprajz



▲ Metszet



Vezető tervező: **Dankó Kristóf**
 Építetető: **Szalézi Lelkigyakorlatos Ház**
 Statikus: **Sziklai Zoltán**
 Gépész tervező: **Hivessy Géza**
 Elektromos tervező: **Mayer Márton**

Öt különböző funkciójú egység kialakítása vált szükségessé a megrendelői igények műszaki megfogalmazásakor: az aula, a fedett-nyitott kerengő, a büfé-iroda-vizesblokk egység, a konferenciaterem és a kiállítóter. Megérkezéskor a zárt-nyitott pihenőtér fogadja a hely szellemét magába szívni vágyót. A büfé felig földémezett, nagy belmagasságánál a tetősíkot követi a burkolat, amely hangsúlyozza a tér eleganciáját. Az iro-

dáknál ez a nagy belmagasság immár két emeletté osztódva, funkcionálisan a munka világának ad helyet. A konferenciaterem a kor követelményeinek megfelelő műszaki technikákkal felszerelt helyiség. Fölötte, az emeleten öltöző- és kiszolgálóhelyiségek vannak a nyári szabadtéri előadásoknak is teret biztosítva. A konferenciaterem-öltöző téglatestének külső-hátsó fala a szabadtéri színpad díszleteinek és filmvetítéseknek



ad helyet. A harmadik egység foglalja magába a kiállítóteret, amely Noé bárkáját idézi, felfordított állapotban. A faszervezet a hajó vázaként jelenik meg, a természetet és a teremtéstörténet vallásos megközelítésének epizódját is szimbolizálva. Az itt berendezett interaktív kiállítás fejlesztető, újabb és újabb lehetőségeket rejt magában. Attrakciói a legfiatalabbaknak is érthetően mesélnek a Gerecse élővilágáról, és az isteni jelenlétről a természetben.

A központ célját, feladatait, valamint tartalmi háttérét Ferenc pápa 2015-ben megjelent „Laudato si””, közös otthonunk gondozásáról szóló enciklikájája adta. A 2019 őszén átadott épület sokkal több mint falak, oszlopok és tetőzet. A különlegesen atmoszférájú hely a természeti értékek része, a teremtéstörténetek világi és evolúciós értékeinek őrzője, médiuma.



GERECSE VISITOR'S CENTER IN PÉLIFÖLDSZENTKERESZT

Pé liföldszentkereszt, a popular pilgrimage site in Hungary, hosts one of the most visited shrines in Komárom-Esztergom county. The Gerecse Nature Park Visitor Center, built in the Salesian Park next to the sacred site, in an area that abounds with natural beauty, is open to visitors all year round. Designed by Kristóf Dankó, Master Architect of Dorog, the Visitor Center is mainly intended to provide a location for receiving tourists and offering interactive information services aimed at raising awareness of all aspects of the Gerecse Nature Park. chief architects.