

# Railroad Tycoon 2 Gold Edition



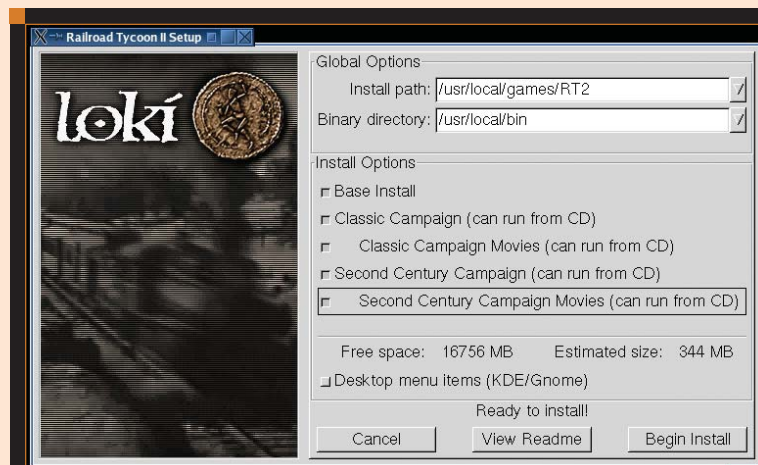
„A kettes vágányra tehervonat érkezik, kérjük vigyázzanak!” Valahogy így érde-  
mes kezdenem a cikket, mely a Tycoon játékok egyik népszerű, kiforrott darabját  
próbálja röviden bemutatni: a program korabeli vasúthálózatok építésére és  
menedzselésére invitál bárkit, aki fogékony a stílusra.

## Második felvonás

Azt hiszem „öreg motorosként”, számtalan végigjátszott játékprogrammal a hátam mögött bizton állíthatom: nem túl gyakori az olyan sikersorozat, melynek első tagján minden téren túlmutat a második rész. A *Railroad Tycoon* szerencsére a ritka kivételek közé tartozik: második felvonása sok tekintetben tútesz az egyébként szintén népszerű elődjén. A programot a *Pop Top Software* fejlesztői készítették, majd az akkor élete derekán lévő *Loki Entertainment* programozói ültették át *Linux* platformra (egyik első munkájukként). A linuxos verzió a *Gold Edition* kiadásból készült, ami annyit tesz, hogy a lemezen megtalálható a játék később kiadott *Second Century* című kiegészítője is.

## Miről van szó?

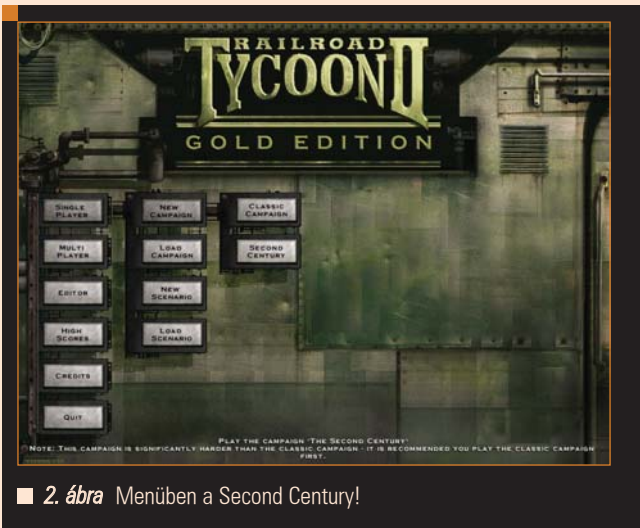
A vasút, mint jelenség biztosan sokakat vonz – így rengeteg modellező, illetve gyűjtő szeme felcsillan, amikor a vasutas „hajlamait” számítógépe előtt élheti ki. A terepasztal-mániákusoknak a *Win32* alapú *Trainz* nevű



1. ábra A linuxos telepítő

csoda lehet a megoldás, akik pedig a technika modellezése mellett gondolkodni és taktikázni is szeretnének, nos azok valószínűleg a *Railroad Tycoon* játékok epizódjaiban fogják megtalálni a szabadidejük végét: szállítmányozási, menedzselési, stratégiai játékról van szó, melynek minden mozzanata a vonatok világából táplálkozik.

Az említett második epizód lassan hét éves termék, így grafikai megvalósítása sajnos idejétmúlt. Cserébe viszont olyan hardveren is vígan fut, mely még egy alsó kategóriás irodai gép szintjét sem üti meg: **300MHz órajelű (x86 vagy PPC) központi egység, valamint 64MByte központi memória** társaságában már kompromisszumoktól mentesen használható – anélkül, hogy



■ 2. ábra Menüben a Second Century!



■ 3. ábra Megy a gőzös, megy a gőzös Vancouver-be...

bármilyen 3D grafikai egységet kívánna (szerencsére a műfaj jellege nem is tesz szükségessé csillogó-villogó csúcsgrafikát). A teljes telepítés helyigénye 400MByte, ami szintén átlag alatti. Röviden, tömören: érdekes és ötletes játékprogram, mely bármilyen gyenge gépen kiválóan fut.

### Üzemebe állítás

Mivel Scott Draeker csapata már nem létezik, a Lokitól természetesen nem rendelhetünk telepítő lemezt. Beszerzés ügyén a két megszokott út áll a játékosok előtt. Egyikük a <http://www.tuxgames.com> on-line rendelési lehetősége (29 dollárért), a másik az illegálitáshoz közelít: a linuxos Railroad Tycoon 2 a p2p

fájlcsere hálózatok gyakori vendége. Az első megoldást alapul véve, a megrendelt média megérkezése után fűzzük be a lemezt rendszerünkbe! A CD a Loki munkáira jellemző struktúrát rejt, így a gyökerében található setup.sh telepítő szkriptet root jogkörrel le kell futtatnunk. A grafikus interfésszel ellátott alkalmazás nem szorul különösebb magyarázatra: csupán annyit kell leírnom, hogy érdekes minden választható komponenst telepítésre kérni (a lemez így már nem fog kelleni játék idejére), a célmappát pedig az alapértelmezés szerinti /usr/local/games/RT2 úton hagyni. Miután az összes állomány a helyére került, a játékot fel kell peccselnünk a legutolsó update szkripttel, mivel az

átirat alapvetően hemzseg a hibáktól. A Loki utolsó foltja v1.54c jelzéssel vonult a történelembe: a hivatalos oldalon ez már sajnos nem érhető el, így a néhai legenda FTP tükrét kell használnunk: az <ftp://sunsite.dk/mirrors/lokigames/patches/rt2/> URL mögött keressünk rt2\_1.54c\_(architektúra).run nevű fájlt! Ezt letöltve, majd root jogokkal lefuttatva, a projekt linuxos motorja a kívánt verzióra vált (ami gyakorlatilag már hibamentes). A Railroad Tycoon 2 ezek után felhasználóként, terminálra gépelt rt2 paranccsal indítható. A program a beállításainkat, mentett játékállásainkat kulturált módon, személyes mappánkban tárolja (/home/\$/.loki/RT2).



■ 4. ábra A vagonok, és a bőség zavara

### Tapasztalatok

Íme, a feladat: adott államban, adott körzetben ki kell építeni a teljes vasúti hálózatot, mely személy- és teherszállításra, valamint postai feladatok ellátására is képes. Mindeközben a gazdaságos működtetésre, megtérülő fejlesztésekre is figyelmet kell fordítani, csakúgy, mint az állomások építésére és a betöltött szerepük meghatározására. Ezekből adódóan a Railroad Tycoon 2 igen komoly kihívást jelent. A játékmenet századeleji gőzmozdonyokon, összetakolt állomásokon, kezdetleges szállító szerelvényeken keresztül vezet a Second Century kiegészítőhöz. Itt kezdésként a második világháború szakad a játékos nyakába, amikor is új terepen, megváltozott elképzelések szerint kell alkalmazni a kor technikáját, hogy az ügyes és türelmes stratégia búsás hasznot

húzzasson a hadi szállítmányozásból. E „küldetéslemez” kronológiája egészen a harmadik évezredbe repíti az érdeklődőt, ahol természetesen már nem a gőzmozdonyok húzzák az igát... A küldetések előtti hangulatot bevezető videók próbálják megalkotni: néhány másodperces, kis felbontású dokumentumfilmekről van szó, melyek minden egyszerűségük ellenére is megszerethetőek.

A kezelésről annyit érdemes tudni, miszerint a játéktér bal oldalán lévő gombosor segítségével lehet sínt fektetni és dózzerolni (a mutató leszúrásával, majd vonszolásával), vasúti létesítményeket emelni és elbontani, valamint új vonatot vásárolni - mindent „kellően” borsos áron (felhasználható tőkét a szállítmányozás hozamából, illetve állami segítségből remélhetünk).

A szerelvények kiválasztásához érdemes a telepítő lemezen található kézikönyvet kinyomtatni, mert az acélparipák sebessége, fenntartási költsége ezáltal már játék közben is böngészhető és összehasonlítható lesz. Erősebb és gyorsabb mozdonyt vásárolva kézenfekvő dolog meghizlalni a szerelvényeket: a vonatokon, majd a megfelelő állomásaikon dupla bal egérgépet nyomva lehet újabb kocsikat csatolni a sorba – komolyabb bevételek reményében. Magától értetődik, hogy a „pusztába” nem érdemes szerelvényt indítani, sokkal inkább javallott a fejlett városok felé kacsintgatni: az ipari létesítmények szállítmányozó ellátását komolyan megfizetik... A bal alsó térben a térkép található, jobb alul pedig az éppen kiválasztott egység: egy várost megkeresve, majd rákattintva megjelenik annak „profilja”, ami a helyből szállítható árukat nevezi meg (például alkohol, fa, élelmiszer, postai csomagok). A program negatívumaként talán csak a sokak által szóvá tett alagutak kiépítésének a hiányát tudom felróni, mivel az akadályokat kikerülni, vagy éppen domborzatra építeni nem mindig a legésszerűbb elgondolás.

**Szinte kötelező!**

A *Railroad Tycoon* második része igazi, hamisítatlan megszállottságot feltételez: ha valaki rajong a stílusért, úgy akár hosszú hetekre a számítógépe elé lesz szegezve. Ha egy idő múlva esetleg unalmas lenne a játék, akkor a többjátékos szál és a pályaszerkesztő által érde-



■ 5. ábra Seattle állomása



■ 6. ábra Hírek a nagyvilágból

mes újult erővel, újra és újra nekiesni a kihívásoknak. Még én is, akinek messze nem fekszik ez a stílus, cirka 25 órát töltöttem a virtuális terepen, hogy egy (középszerűnek is csak hal-kan mondható) társaságot fenn tudjak tartani... Amennyiben valaki nem tudna hozzájutni a játék teljes verziójához, úgy a linuxos demó példány elérhető a <http://download.softpedia.com/linux/games/rt2-demo.run> címen, minek telepítési módja megegyezik az előzőekben

leírtakkal. A program nekünk átírt verziója semmilyen különbséget nem mutat a Win32 platformra készült társától, így a stratégiák számára teljes terjedelmében kötelező darab!

**Kovács Zsolt** (kovi@linuxforum.hu)  
 Quake fanatikus. Négy éve a debreceni linuxosok egyike. Töretlenül hisz a Slackware terjesztésben.

© Kiskapu Kft. Minden jog fenntartva