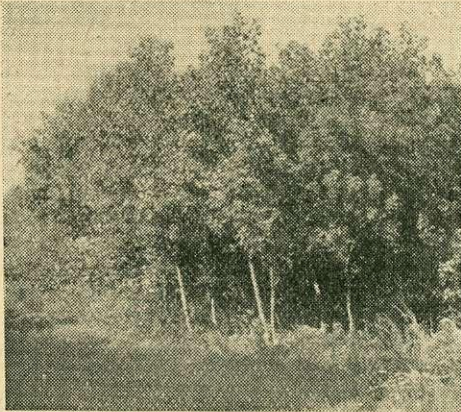


Erdők a mocsarak és nádasok helyén

HEGYI ANTAL főerdész, Balatonfenyves

A Balatontól délre az úgynevezett Kisbalaton nem is olyan régen még mocsaras, nádrengeteges, zombékos területén ma már virágzó mező- és erdőgazdálkodás folyik. Ez csak úgy vált lehetővé, hogy a gyakori és erős szélviharoktól a



1. kép. Az erdőövezetnek 1952 tavaszán telepített részlete, melyben a nyárt 1956-ban gyérités nélkül embermagaságig felnyestük a töltelékfák érdekében

mezőgazdaságilag művelt táblákat megvédjük.

Az uralkodó szél gyakran oly erős, hogy a könnyű, megművelt talajt 3—5 cm mélységben is elhordja a bele vetett maggal együtt, sőt a kikelt növények egyes fajtáit valósággal lenyírja. A szélviharok fékentartására a Balatonnagyberek Állami Gazdaság erdészete mezővédő erdősávokat létesített és azok telepítését tovább is folytatja. Azokon a területeken pedig, amelyek mezőgazdasági növények termesztésére nem alkalmasak, nagykiterjedésű, összefüggő erdőket telepít.

A gazdaság egész területét 100 m széles erdősáv övezi. A többi erdősáv a táblák északi szegélyén kelet-nyugati irányban húzódik, szélességük 20 m, egymástól való távolságuk 400—500 m között változik. Maga az övezet eddig mintegy 80%-ban, a belső erdősávok 90%-ban ké-

szültek el. A 20 m-es sávban a szélső sor cserje, a 2. sor amerikai kőrís, a 3. sor ezüstjuhar, vagy éger, a 4. sor pedig nemes nyár, majd folytatólag ismét a felsorolt töltelékfák, utána megint nemesnyár. Így kialakul a három koronaszint, s ez megfelelő módon törí a szél erejét.

Az összefüggő erdők telepítésére a lápi talajnak megfelelő fanemeket választjuk, vagyis a nemes nyárt, az amerikai kőríst, ezüstjuhart, szürkenyárt, magas kőríst és nyírt. Vannak olyan területeink is, amelyekre kisebb mennyiségben kocsányos tölgyet, vöröstölgyet, csert, erdei- és feketefenyőt telepítünk, alsószintnek pedig főleg bogzótermő cserjéket elegyítünk, mivel gazdaságunkban belterjes apróvadgazdálkodás folyik.

Erdészetünk mindent elkövet, hogy ezen a területen minél hamarabb és minél nagyobb kiterjedésű erdőket, erdősávokat létesítsen, hogy az elsőrendű növényvédelmi célon túlmenően hozzájáruljon népgazdaságunk iparifaszükségletének kielégítéséhez és biztosítsa ezen a faszegény vidéken dolgozó népünk tüzi-fával való jobb ellátását.



2. kép. Hatásos szerkezetű erdősáv (3 éves) váltja fel a régi (40 éves) nyárfasort