
IQPortál – egyszerűen, önállóan – könyvtárközi kölcsönzéssel Kinek és miért jó a portál keretrendszer?

◆ Horváth Zoltánné

Az IQPortál a könyvtárosok igénye alapján készült egy közel 2 éves innováció eredményeként. A 2008-tól 2010-ig terjedő időszakban több ízben bemutattuk a könyvtárosok szűkebb és tágabb körének (könyvtári értekezlet, IQSymposium), és beépítettük azokat a megoldásokat, amelyeket igényeltek tőlünk. Ilyen megoldás például a könyvtárközi kölcsönzési folyamat teljes követése a weben a könyvtáros és az igénylő számára is, a duplumkezelés, a közös katalógus szolgáltatás több IKR-rel rendelkező könyvtári konzorcium számára stb.

A portál specialitása az ADVISE adaptív szemantikus keresővel való integráció lehetősége, amely az IQSYS másik innovációs terméke. Az ADVISE lehetővé teszi, hogy a keresővel integrált adattartalmak (internetforrások, e-mailek, fájlrendszerek, strukturált adatbázisok stb.) egy keresési folyamatban váljanak kereshetővé, igény esetében jogosultság kezeléssel. (Bemutattuk a Magyar Könyvtárosok Egyesülete tavalyi vándorgyűlésén, Debrecenben.) A rendszerintegráció, amelyben jelentős tapasztalattal rendelkezünk, fontos eleme az ADVISE- és portálintegrációnak.

A könyvtárosok számára készült portálfejlesztésben kiemelt célunk volt, hogy az újabban megnyilvánuló önállóságot támogassuk a könyvtárakban. Ma már nem követhető módszer, hogy a könyvtárosok kizárólag egy informatikai szolgáltató közreműködésére támaszkodjanak, mert az új könyvtáros-generációk tagjai már ennél jóval önállóbbak akarnak és tudnak lenni. Az ötlet és a megvalósítás közötti „gráf” jóval kevesebb kritikus időt tartalmazhat, mert a hosszú megvalósítási idő az elavulás kockázatával járhat. Épp a portálok is alkalmazott web2.0 kommunikációs eszközök adják azt a hátteret, amelynek alapján a tartalomfelelősök önálló kezdeményezésekkel, egy-

mást tanítva és tájékoztatva vonják be portál keretrendszerükbe vagy a könyvtári honlapra azokat az eszközöket, amelyek az internetközösség szakmai hálózatán, a „social networking” eszközein hihetetlenül gyorsan terjednek, és részeivé válnak mindennapi életünknek.

A látható változás hatással van a fejlődő gondolkodására is: ma már olyan keretrendszert kell kialakítani, amelynek átadását követően az alkalmazó önállósodhat tudása, bátorsága, felkészültsége alapján, és képes azokat a web2.0 eszközöket integrálni, amelyek támogatják az új típusú kommunikációs igényeket. A könyvtárak információs vagyona ugyanis beletartozik a munkatársak és az olvasók tudása is, akik kiegészíthetik a könyvtárak által begyűjtött és tárolt információkat (széljegyzetek, kommentárok, „tagging”), módosíthatják a szemléletet. A munkatársak tudása, aktivitása a szolgáltatást lehetővé tevő eszközök kialakításában, módosításában is megnyilvánulhat. Az önállóságot szolgálják a letölthető, ingyenes alkalmazások adaptációi, és környezetünk gyors változásai miatt jogosan megnő a kész és ingyenes szoftverek alkalmazásának igénye. Mindez teljesen nyilvánvalóan jelentkezik a hazai levelezőlistákon, blogokon és minden más kommunikációs eszközön. Az ingyenes szoftverek önálló alkalmazása természetesen nagy felelősség, mert a rendszerek együttese néha az összeeresztésnél csikorog, ezért nagy szükség van az internetközösség tudáshálójára, a megosztás kényszerű, ésszerű gyakorlatára, vészhelyzetben akár hivatásos informatikai szakértők közbelépésére, és arra a bizonyosságra, hogy van, akit riaszthatunk. Látható, hogy inkább mozaikalkalmazásokban nyilvánul meg az önálló kezdeményezés, vagy többnyire egy szakértő cég biztosítja az önállósághoz a biztos keretrendszert és felkészí-

tést. A hivatásos fejlesztő számára is egyértelművé vált, hogy szerepváltozás történt: nem teljes megoldást kell feltétlenül adni, hanem keretrendszert, amely az arra alkalmas kézben könnyen módosítható az aktuális célok érdekében a szolgáltatást biztosító könyvtár részéről. Ez a lehetőség viszont a felhasználó oldalán folyamatos felkészülést és az ismeretek szinten tartását igényli. („Life-long learning”!)

Az általunk ajánlott IQPortál ilyen rendszer, web2.0 eszközökkel rendelkező, nyílt forráskódú szoftveren alapuló eszközkészlet, amely a könyvtárosok megváltozott szerepeinek teljesítéséhez nyújt rugalmas, könnyen módosítható és tartalomkezelésre alkalmas keretrendszert.

Könyvtári portál keretrendszer – szabad online adatfeltöltés, módosítható felületek és szolgáltatások

Az IQSYS szabad forráskódú szoftverek felhasználásával fejlesztette ki portálmegoldását, melyet az egyes intézmények informatikai szakember bevonása nélkül keretként használhatnak saját intézményi portáljuk kialakítására. A keretrendszerhez különböző információkezelési, könyvtárszakmai és egyéb Web2 tartalmú modulokat fejlesztettünk ki kiegészítésként, melyek az igényektől függően építhetők be.

Az IQPORTÁL keretrendszer segítségével egyszerűen készíthető el bármely szervezet vagy intézmény honlapja, de építhető akár több, különböző szakmai területet képviselő résztvevő által is használható konzorciumi portál is, ahol a konzorciumi tagok külön oldalakon mutakozhatnak be.



1. sz. kép: Menüstruktúra kezelése

Könnyen kialakíthatók tudásmenedzsment funkciói, cikkek, hírek, képtárak, a gyakori kérdések (GYIK) adattára alapján, RSS-eszközzel, valamint a központi dokumentumtárral, amelynek alkalmazásával időt lehet megtakarítani, és tetszés szerinti tudástárak kialakítása válik könnyen elérhetővé, továbbá hatékony eszköz a csoportmunka támogatásában is.

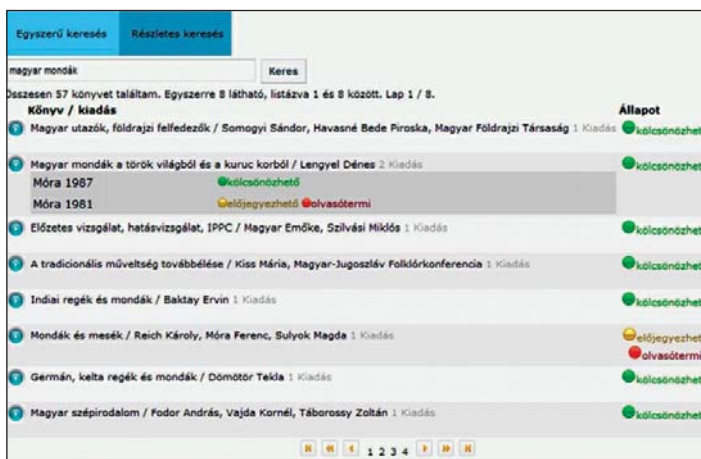


2. sz. kép: Gyakori kérdések típusú tájékoztatás a portálon

A legkorszerűbbnek számító Web2-eszközök alkalmazásával megnyitottuk a felhasználók számára a portál tartalmának bővítését és alakítását. A blogok, fórumok (pl. chat) és wiki építésének lehetőségén kívül további közösségi szolgáltatásokkal, mint pl. a naptár, feladatkövető, valamint az sms, illetve e-mailen küldhető figyelmeztető funkciók, amelyek további kényelmi szolgáltatásokat nyújthatnak.

Egy jó portál kialakításánál alapvető szempont, hogy a felhasználó minél egyszerűbben jusson információhoz, hogy keresését minél hatékonyabb eszközök támogassák. Így az IQPORTÁL kifejlesztésénél kiemelt hangsúlyt kapott a keresés és a hozzá tartozó találatok megjelenítésének kifinomult kialakítása. Az IQPORTÁL lehetőséget teremt több információforrásban történő együttes keresésre, ami a felhasználói környezettől és az igényektől függően tetszés szerint változtatható. A találatok származhatnak OAI-PMH (Open Archives Initiative – Protocol for Metadata Harvesting) vagy Z39.50-es szabvány alapján lekérdezett távoli adatbázisokból, de szervezeti környezetben bevonható a keresésbe az adott intézmény összes információforrása, legyen az egy fájlserveren tárolt strukturálatlan vagy adatbázisban tárolt strukturált állomány, de akár e-mail tartalom is szabadon kereshető. A portál keretrendszerbe beépíthető az ADVISE keresőmodul (cégünk innovációs

terméke), amely magában foglalja a hagyományos internetes keresőmotorok tulajdonságait, így pl. a tanulási képesség adaptív logika alkalmazásával, vagy fogalmak közötti asszociációk építése és karbantartása. A hagyományos szekvenciális találati listával szemben egy újszerűnek mondható, a fogalmak közötti összefüggéseket hálószerűen ábrázoló megjelenítést vezet be, szem előtt tartva a keresést végző személy jogosultságait, a dokumentumokhoz való hozzáférési lehetőségeit, és a kereséseiben használt szokványos fogalmi kapcsolatokat.



3. sz. kép: Találati lista a találatok státusával
A megrendelés vagy szállítás kosár funkcióval történik

Az intézmény igényétől függően különböző munkafolyamatokat támogató modulok is szabadon használhatók, így pl. könyvtárak, múzeumok, levéltárak számára került kifejlesztésre a *könyvtárközi kölcsönzést támogató* modul, mely hatékony informatikai eszköz az intézmények közötti dokumentumcserére.



4. sz. kép: Könyvtárközi kölcsönzés a várható költségek szerinti döntés lehetőségével

A könyvtárközi kölcsönzésben részt vevő konzorciumi tagok állománya OAI-PMH protokollon keresztül kerül begyűjtésre a portál alá, ahol az online tranzakciók végrehajtása az egyes konzorciumi adatbázisokban szabványos protokollokon keresztül történik. A modul segítségével a dokumentum kölcsönzése a portálon menedzselhető, az olvasói igényléstől indítva a teljesítésén át. A dokumentum visszajuttatásával záruló folyamat mindvégig követhető, és kiegészül automatikusan készülő jelentésekkel, statisztikákkal (el lehet dobni az ún. „kockás füzeteket”).



5. sz. kép: A könyvtárközi kölcsönzés befejezési szakaszában a postázás ellenőrzése

Az IQPORTAL különálló dokumentumkezelő modulja azoknak az intézményeknek lehet hasznos, ahol fontos egy olyan rendszer alkalmazása, amelyben a dokumentumokat egy helyen lehet menedzselni, de elérhetők bárholonnan, egyénileg vagy csoportosan is lehet velük dolgozni különböző munkafolyamatokkal, amelyek követése időben és felhasználói szinten is megoldott.

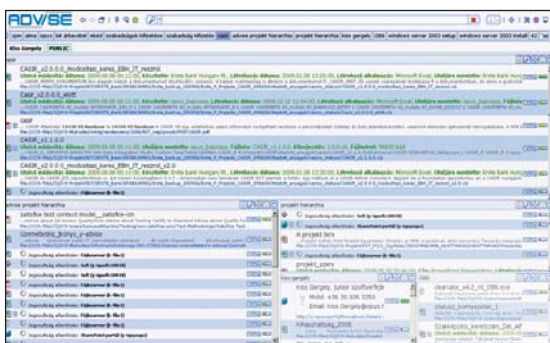
És mi van a háttérben?

Az IQPORTAL keretrendszerének vázát a *Liferay*, jelentésében és technológiájában is teljes értékű portálmotor szolgáltatja, amely egy olyan nyílt forráskódú, háromrétegű, vékony klienses alkalmazás, melynek felhasználói felületei a portál keretrendszerben megjelenített JSR-168 technológiai szabványnak teljes mértékben megfelelő portletekben kerülnek implementálásra.

A portálhoz mind http, mind pedig https kiemelt biztonságú protokollokkal lehet kapcsolódni, ami a jelenleg használt összes modern böngésző használatát teljes mértékben támogatja.

A Workflow támogatásért a portál alkalmazásba integrált szintén nyílt forráskódú *jBPM* (business process management) munkafolyamat-vezérlő motor felelős, mellyel a portál a szabványos technológiai API-n keresztül kommunikál. Az adatok tárolása *MySQL* adatbázisban történik.

Az IQPORTÁL dokumentumkezelő modulja a szintén nyílt forráskódú *Alfresco* dokumentum- és tartalomkezelő rendszerre épül, amelynek alkalmazása magas biztonsági és teljesítményszintje miatt főként szenzitív adatoknál, vagy nagy számú, magas intenzitású felhasználó megléte esetén kiemelt fontosságú.



6. sz. kép: ADVISE kereső találati listája különböző forrásokból, jogosultság-kezeléssel

A keresés támogatására beépíthető az IQSYS által fejlesztett *Advise* keresőmotor, amely tudásmenedzsment célokat támogat a különböző forrásból származó információk együttes keresésének alkalmazásával, és egyéni keresőmódszer logikájának segítségével teszi az IQPORTÁL-t még hatékonyabbá.

Az ADVISE esetében az automatikus, szemantikai és vizualizációs módszerek alkalmazása során egyszerű front-end felhasználói felület áll rendelkezésre, és adaptív, tanuló rendszerként támogatja a keresést több (integrálható) forrásból, különböző adattárakból az együttes információkinyerés céljából. A háttérben zajlik a rendszerek integrációján alapuló tranzakciók sorozata, amit a felhasználó nem érzékel.

Az IQPortál irán érdeklődők figyelmét szeretnénk felhívni a portál, a web2-es eszközök és az ADVISE integrációjára, ami összetett lehetőségeket biztosít a könyvtárosok és a felhasználók számára is a rendszer adaptív képessége, a fogalmak vizualizációja és automatikus kezelése terén,

lehetővé teszi a portál önálló online feltöltését, a szolgáltatási felület szerkesztését és módosítását, széles (csoport-) kommunikációs lehetőségek biztosítását. ■

(x)

Az IQPORTÁL előnyei

- Segítségével a felhasználók informatikai tudás nélkül, önállóan alakíthatják saját portáljaikat.
- Egyéni és konzorciumi felhasználásra egyaránt alkalmas, intézményi, közszolgálati vagy akár gazdasági társasági környezetben, bármely szervezeti méret esetén.
- Az alaprendszer további modulokkal bővíthető.
- A beépített workflow motor alkalmazásával munkafolyamatokat lehet eredményesen támogatni.
- Szabványos interfészekkel kapcsolódik távoli rendszerekhez.
- Hatékony információmenedzsment-eszköz.
- Támogatja a csoportmunkát.
- A dokumentumok egyetlen helyen menedzselhetők, de bárholnan elérhetők a használatával.
- Valós portálapapú megjelenést biztosít, mind technológiai, mind biztonsági, mind közösségi-csoportmunka értelemben.
- Teljes mértékű technológiai szabványossága okán könnyen, gyorsan illeszthető bármely háttérrendszerhez.
- Technológiai és tartalmi robusztussága és megbízhatósága, valamint a legkiemelkedőbb és legelterjedtebb nyílt forráskódú rendszerek felhasználása okán segítségével rendkívül gyorsan és költséghatékonyan felállítható, kialakítható egy új portálrendszer
- Az alapjainak világszintű elterjedése, valamint a kizárólag szabványos technológiai kapcsolódásokon keresztüli kommunikációja miatt a vele kialakított portálrendszer könnyen és gyorsan összekapcsolható más könyvtári portálokkal, portálrendszerekkel, könyvtárközi kölcsönzési modulokkal, akár világszinten is.