

A gyorsan növő fenyők telepítése évente 400 ha halmozott területen különösebb fejlesztési program nélkül is azonnal megkezdhető. A terület nem éri el az érintett erdőgazdaságoknak évente előírt rontott erdő átalakítási tervét, nem éri el az erdőgazdaságok által lehetségesnek tartott mértéket, mégis 30 év múlva legalább 60 000 m³ többletfatömeget biztosít évente.

A lucfenyő és a vörösfenyő telepítése az exótákat megelőzően lényegesen nagyobb mértékben és gyorsabb ütemben folyhat. Elsősorban az exótákat bemutatató telepekre célszerű összpontosítani.

A gyorsan növő fenyőket legalább erészkerület nagyságú területen célszerű a termelés egészének tervezhetősége érdekében összpontosítani.

A nagyértékű hazai gyorsan növő fenyőállományok minden magját gondosan kell begyűjteni. Ez országos feladat. A munkát nem kereskedelmi keretek között működő, országos maggyűjtő brigád oldhatja meg. Ez szervezheti a betárolandó készletekkel kapcsolatos munkákat is.

A hazai értékes és a külföldi származású magvakból létesített állományokat üzemtervileg rendszeresített megfigyelések alatt kell tartani. Elemi követelmény a származási adatok pontos rögzítése.

Bízunk abban, hogy néhány év múlva további eredményekről, megvalósult elgondolásokról adhatunk számot.

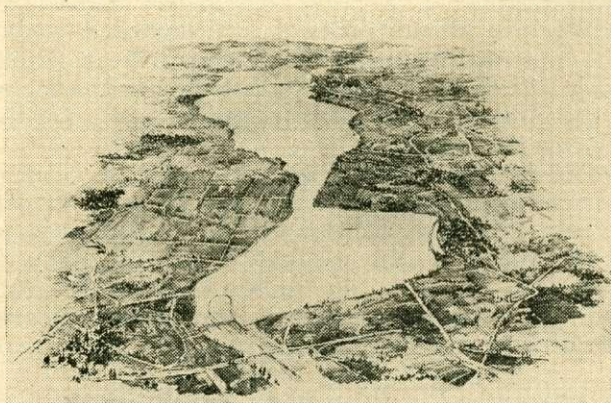
A kiskörei vízlépcső és hullámtéri tároló távlati képe

Lapunk tavalyi 7. számában ismertettük a második tiszai vízlépcsővel kapcsolatos erdőgazdasági feladatokat. A MÉM Tájékoztatási Osztálya által rendezett sajtótájékoztatáson bemutatott kép szemléletesen ábrázolja a tározó kialakítását. A kép bal alsó sarkában látjuk Kiskörét, fent Tiszafüredet a víztükron áthúzódó vasútvonallal. Az idézett közleményben említett 2800 ha erdőterületen kívül a tározó igénybe vesz 9000 ha mezőgazdasági művelés alatt álló területet is.

A vízlépcső kereken egymillió hektárnyi területen lehetővé teszi 300 000 ha öntözését. A mezőgazdaságfejlesztésen kívül 10,7 m magas duzzasztással lehetővé teszi évi, átlagosan 116 millió kWó villamos energia termelését, Kisköre és Tiszalök között 120 km hosszon a biztonságos hajózást, az ár- és belvízvédelmi biztonság növelését, a folyó szabályozását, a tárolótér és az öntözőcsatornák mentén vízigényes ipar telepítését, 127 km² felületű — a Balaton egyötödét kitevő — mesterséges tó létrehozásával egészségügyi, sport és üdülési lehetőségek fejlesztését.

A második tiszai vízlépcső létesítése eddigi legnagyobb mezőgazdasági beruházásunk.

J. R.



A kiskörei vízlépcső tervének makettje